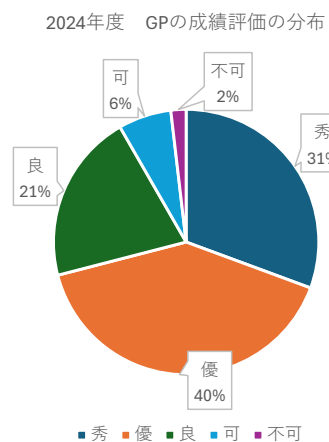
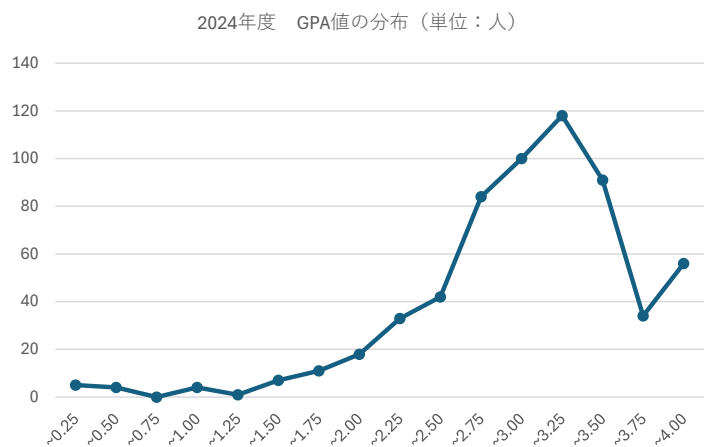


< 社会福祉学部 >

GPA	1年生		2年生		3年生		4年生		全学年	
	人数	割合	人数	割合	人数	割合	人数	割合	人数	割合
0.00-0.25	1	0.6%	3	2.0%	0	0.0%	1	0.7%	5	0.8%
0.26-0.50	1	0.6%	1	0.7%	1	0.7%	1	0.7%	4	0.7%
0.51-0.75	0	0.0%	0	0.0%	0	0.0%	0	0.0%	0	0.0%
0.76-1.00	1	0.6%	1	0.7%	0	0.0%	2	1.4%	4	0.7%
1.01-1.25	0	0.0%	0	0.0%	1	0.7%	0	0.0%	1	0.2%
1.26-1.50	1	0.6%	1	0.7%	1	0.7%	4	2.7%	7	1.2%
1.51-1.75	2	1.3%	5	3.3%	3	2.0%	1	0.7%	11	1.8%
1.76-2.00	3	1.9%	12	7.8%	1	0.7%	2	1.4%	18	3.0%
2.01-2.25	6	3.8%	14	9.2%	6	4.0%	7	4.7%	33	5.4%
2.26-2.50	9	5.7%	14	9.2%	11	7.3%	8	5.4%	42	6.9%
2.51-2.75	23	14.6%	24	15.7%	24	16.0%	13	8.8%	84	13.8%
2.76-3.00	24	15.3%	26	17.0%	36	24.0%	14	9.5%	100	16.4%
3.01-3.25	39	24.8%	30	19.6%	30	20.0%	19	12.8%	118	19.4%
3.26-3.50	34	21.7%	16	10.5%	27	18.0%	14	9.5%	91	15.0%
3.51-3.75	12	7.6%	6	3.9%	7	4.7%	9	6.1%	34	5.6%
3.76-4.00	1	0.6%	0	0.0%	2	1.3%	53	35.8%	56	9.2%
総計	157	100.0%	153	100.0%	150	100.0%	148	100.0%	608	100.0%



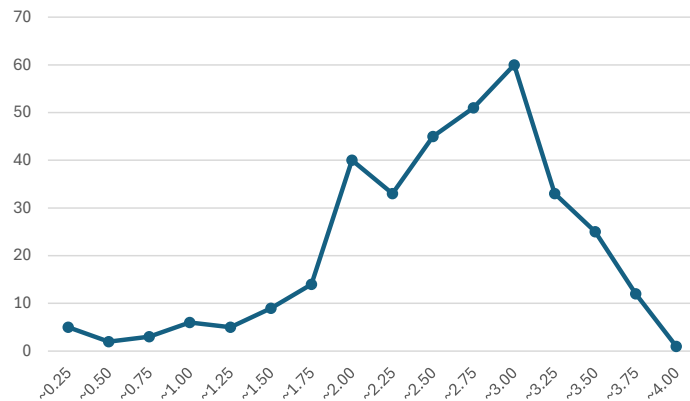
【下位1/4】

学年	GPA
1年	2.71
2年	2.26
3年	2.64
4年	2.71
全学年	2.61

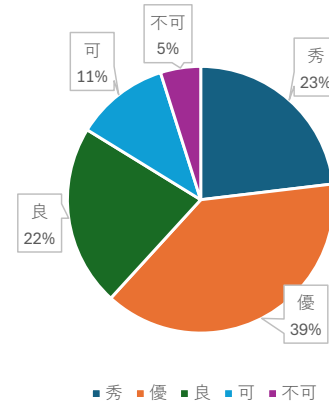
<環境ツーリズム学部>

GPA	1年生		2年生		3年生		4年生		全学年	
	人数	割合	人数	割合	人数	割合	人数	割合	人数	割合
0.00-0.25	0	0.0%	2	2.0%	0	0.0%	3	5.9%	5	1.5%
0.26-0.50	0	0.0%	0	0.0%	1	1.0%	1	2.0%	2	0.6%
0.51-0.75	0	0.0%	1	1.0%	0	0.0%	2	3.9%	3	0.9%
0.76-1.00	1	1.1%	0	0.0%	3	3.0%	2	3.9%	6	1.7%
1.01-1.25	3	3.2%	0	0.0%	2	2.0%	0	0.0%	5	1.5%
1.26-1.50	3	3.2%	2	2.0%	2	2.0%	2	3.9%	9	2.6%
1.51-1.75	2	2.2%	4	4.0%	4	4.0%	4	7.8%	14	4.1%
1.76-2.00	6	6.5%	8	8.0%	12	12.0%	14	27.5%	40	11.6%
2.01-2.25	12	12.9%	9	9.0%	9	9.0%	3	5.9%	33	9.6%
2.26-2.50	15	16.1%	17	17.0%	8	8.0%	5	9.8%	45	13.1%
2.51-2.75	17	18.3%	18	18.0%	14	14.0%	2	3.9%	51	14.8%
2.76-3.00	15	16.1%	13	13.0%	23	23.0%	9	17.6%	60	17.4%
3.01-3.25	10	10.8%	12	12.0%	10	10.0%	1	2.0%	33	9.6%
3.26-3.50	6	6.5%	7	7.0%	10	10.0%	2	3.9%	25	7.3%
3.51-3.75	3	3.2%	6	6.0%	2	2.0%	1	2.0%	12	3.5%
3.76-4.00	0	0.0%	1	1.0%	0	0.0%	0	0.0%	1	0.3%
総計	93	100.0%	100	100.0%	100	100.0%	51	100.0%	344	100.0%

2024年度 GPA値の分布 (単位:人)



2024年度 GPの成績評価の分布

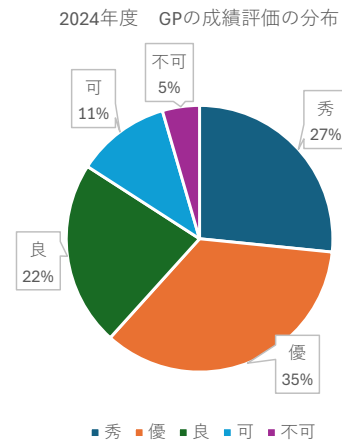
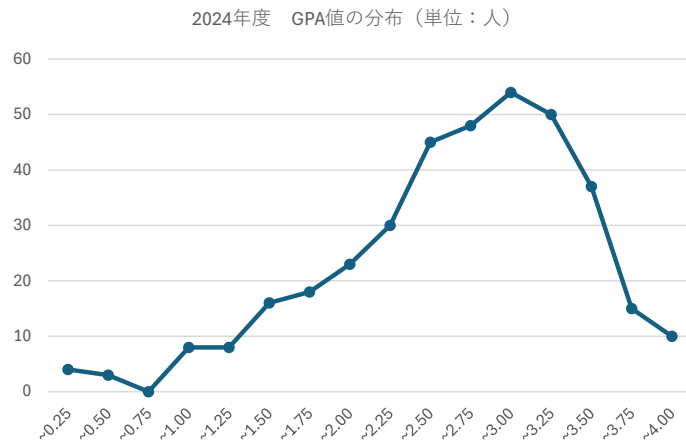


【下位1/4】

学年	GPA
1年	2.14
2年	2.25
3年	2.12
4年	1.67
全学年	2.06

< 企業情報学部 >

GPA	1年生		2年生		3年生		4年生		全学年	
	人数	割合	人数	割合	人数	割合	人数	割合	人数	割合
0.00-0.25	0	0.0%	0	0.0%	2	1.9%	2	3.3%	4	1.1%
0.26-0.50	0	0.0%	1	1.0%	2	1.9%	0	0.0%	3	0.8%
0.51-0.75	0	0.0%	0	0.0%	0	0.0%	0	0.0%	0	0.0%
0.76-1.00	0	0.0%	1	1.0%	1	1.0%	6	9.8%	8	2.2%
1.01-1.25	0	0.0%	2	2.0%	1	1.0%	5	8.2%	8	2.2%
1.26-1.50	0	0.0%	3	3.0%	7	6.7%	6	9.8%	16	4.3%
1.51-1.75	0	0.0%	7	7.0%	9	8.7%	2	3.3%	18	4.9%
1.76-2.00	0	0.0%	10	10.0%	9	8.7%	4	6.6%	23	6.2%
2.01-2.25	10	9.6%	4	4.0%	8	7.7%	8	13.1%	30	8.1%
2.26-2.50	12	11.5%	16	16.0%	11	10.6%	6	9.8%	45	12.2%
2.51-2.75	13	12.5%	17	17.0%	12	11.5%	6	9.8%	48	13.0%
2.76-3.00	17	16.3%	14	14.0%	14	13.5%	9	14.8%	54	14.6%
3.01-3.25	26	25.0%	9	9.0%	15	14.4%	0	0.0%	50	13.6%
3.26-3.50	20	19.2%	11	11.0%	5	4.8%	1	1.6%	37	10.0%
3.51-3.75	6	5.8%	4	4.0%	5	4.8%	0	0.0%	15	4.1%
3.76-4.00	0	0.0%	1	1.0%	3	2.9%	6	9.8%	10	2.7%
総計	104	100.0%	100	100.0%	104	100.0%	61	100.0%	369	100.0%



【下位1/4】	
学年	GPA
1年	2.60
2年	2.21
3年	1.92
4年	1.42
全学年	2.14