

長野大学

長野大学キャンパスニュース
Campus News
2023 夢かな特集

Fits You!
NAGADAI

一人ひとりが、創造力だ。



CONTENTS

【SPECIAL FEATURE 特集】

夢をかなえた先輩たち



夢をかなえた先輩たち

4年間のキャンパスライフで先輩たちは何を学び、何をみつけたのか。
これから社会へ羽ばたいていく先輩たちを紹介します。

3つの教育の柱で、地域社会から必要とされる人材を育成する



社会の課題につながる学びがある
探求する学びがあなたの未来につながる

- 社会福祉学部** 社会福祉分野／心理分野
発達・教育分野
- 環境ツーリズム学部** 環境分野／観光分野
地域づくり分野
- 企業情報学部** 経営分野／情報分野
デザイン分野

大学の詳細については
こちらの紹介動画をご覧ください。 >>>



夢をかなえた先輩たち

環境ツーリズム学部

環境ツーリズム学部 福澤 輝幸さん (長野県上田染谷丘高等学校)

長野県庁

地元上田をもっと深く学びたいと思い、長野大学を選びました。学部の中では都市景観・空間デザインについて学ぶ熊谷ゼミに所属し、3年次にはチームリーダーとして、上田市の河川を利用した空間づくりに取り組みました。このプロジェクトでは地元のまちづくり協議会の方と連携したのですが、リーダーとしてチームの意見をまとめ、さらに地元の方の意見の調整等を行うことは想像以上に大変でした。しかし、何度も現場の景観を調査したり、類似事例を調べて提案を行ったりした経験を通して、チームマネジメント力や多くの気づきを得ることが出来ました。長野大学での学びを通してより地元に貢献したいという気持ちが強くなり、県庁への就職を決めました。ゼミで得た知識や経験を活かして、長野県の魅力を引き出していきたいです。



住民の
声が活かされる
魅力ある
地域をつくりたい

社会福祉学部

社会福祉学部 若林 陽生さん (長野県飯山高等学校)

社会福祉法人山ノ内町社会福祉協議会

高校時代に甲子園出場を果たしましたが、思うような結果が出せませんでした。その時に温かな励ましをくださった地域の方々之恩返しをしたかったことが、社会福祉を学ぶきっかけになりました。長野大学の社会福祉学部の特徴は、福祉現場と密に連携し、実践的な学びのフィールドがあることです。実習先の社会福祉協議会では、必要な支援が届いていない方に対し、実際に訪問をして積極的に支援を働きかける「アウトリーチ」を実践しました。同行させていただいた職員の方のコミュニケーションの取り方から、相手に寄り添うことや潜在的なニーズを発見するために継続して足を運び関係を築くことの重要性を学びました。卒業後は生まれ育った街の社会福祉に携わります。信頼される職員をめざして、地域のつながりを支えていきたいです。



自らアクションを
起こすことで
寄り添いの福祉を
提供したい



憧れの教員像を抱いて
学校支援ボランティアで見出した

社会福祉学部 本殿 永一さん (富山県立富山中郡高等学校)

富山県公立学校(中学・高校教諭)

友人に勉強の教え方を褒められたことから、教員の道を考え始めました。長野大学の社会福祉学部を選んだのは、近年の教育現場では不登校や特別な配慮等の支援が必要な生徒が増加していることを聞き、教員にも福祉の知識が必要なのではないかと思ったからです。教育の基礎を講義で学ぶことに加え、3年次からは上田市にある中学校の放課後学習教室に指導員として参加しています。教育現場の難しさを体感すると同時に、生徒の優しさや前向きな姿勢に触れ、教員をめざす気持ちがより一層強くなりました。また、お世話になった先生方の生徒に寄り添う指導に感銘を受けると同時に、生徒一人ひとりを理解することの大切さを実感しました。春からは地元の富山県で教員になります。大学で学んだ福祉マインドを忘れずに生徒一人ひとりと向き合っていきたいです。

社会福祉学部 今泉 玲奈さん (愛知県立豊橋東高等学校)

名古屋市立大学大学院人間文化研究科

入学当初から公認心理師・臨床心理士の資格取得に向けて大学院への進学をめざしていました。公認心理師課程には選抜があるため、勉強は大変でしたが、長野大学には福祉の現場を経験している教員が多く、実際の現場でどのように心理学が用いられているかなど常に実践的な学びができ、心理分野に限らない視野をもつことができました。現在は、大学生に相当する年齢の若者にみられる、人と離れることに不安を抱く等の心の特徴と、対人関係での行動が精神的健康にどのような影響を及ぼしているのかを研究しています。大学院では、親子の関係が子どもの心に与える影響について研究したいと思っています。実際の現場で心理士に求められることを学び、よりクライアント(相談者)に効果的な援助ができるように進進したいです。



福祉から心理学の本質に迫り
大学院でさらに学びを深める

企業情報学部

企業情報学部 竹中 丈二さん (石川県立七尾高等学校)

長野地方法務局

情報学と歴史学への興味から、地域の貴重な史料を住民の皆さんと協働してデジタル化し、ウェブサイトで公開する「地域史料のデジタルアーカイブ活動」に取り組みました。私は上田市の藤本蚕業歴史館様の900点以上の史料をデジタルアーカイブ化した、「藤本蚕業アーカイブ」の制作に携わりました。これらを楽しむための工夫として史料の説明動画を制作し、イベント等で紹介することでアーカイブの普及活動も行いました。サイトを構築していく過程で、物事に対して積極的に取り組む姿勢が不可欠であることを実感しました。この活動を通して長野県の歴史や価値観に触れたことで、長野県の人々の暮らしの役に立ちたいと考えようになり、人と地域に密着した行政サービスを担う法務局を就職先を選びました。ゼミでの経験を活かし、地域に根ざした職員をめざします。



史料で知った長野の
魅力を胸に
人々の豊かな生活を
めざす



お客様の悩みに深く向き合
い
地元へ恩返しをしたい

企業情報学部 船本 帆夏さん (長野県松本城ヶ崎高等学校)

株式会社八十二銀行

書道パフォーマンスに打ち込んだ高校時代、地域の方々の笑顔に幾度も励まされたことから、地域に恩返ししたいと思っていました。大学では経営学を学ぶ森ゼミに所属し、地元企業の課題を検討し、解決策を提案する「企業イノベーションプロジェクト」に取り組みました。印象に残っているのは、老舗呉服店と連携して、家族の大切な日に着物での家族写真を提供する「大人の七五三」を提案したこと。家族団らんの時間を創出するだけでなく、若年層に対して着物との接点を作って将来の顧客に繋げる提案は、企業の悩みに深く向き合ったことで生まれたと思います。ゼミ活動を通して、企業の問題点を聞きだす力や問題を解決する提案力が養われたと実感しました。課題にまっすぐ向き合うプロセスを大切にしながら、銀行員としてお客様の思いに寄り添っていきたくたいです。

一般選拔出願期間 **1/22月**～**2/2金**

インターネット出願のため
願書請求は不要です
※詳細は学生募集要項で確認してください。

前期日程

個別学力試験なし

大学入学共通テストで合否判定
業績で加点あり

中期日程

3/8金

試験会場
本学／長岡／東京／福島／名古屋／富山

- 大学入学共通テストの上位4科目を合否判定に利用
- 調査書で加点あり
- 個別学力試験は、国語(必須)+英語or数学の2科目から1科目選択

一般選抜

試験区分	募集人員	願書受付期間 (消印有効)	試験日	試験科目・配点	試験会場
前期	社会福祉学部 50名	2024年 1/22(月) ～ 2/2(金)	個別学力 試験を 課さない	大学入学共通テスト計4科目600点満点に 業績点4点満点を加え、合計604点満点で判定 ●大学入学共通テスト 【社会福祉学部】 ・「国語」(200点)必須 ・「外国語」(200点)必須 ・「地理歴史」、「公民」、「数学」、「理科」の受験した科目の 中から上位2科目(100点×2=200点) 【環境ツーリズム学部】【企業情報学部】 受験した科目を100点満点換算し、上位4科目(100点 ×4=400点)を活用する。4科目の上位2科目をそれぞ れ2倍して200点満点とし、残り2科目をそれぞれ100 点満点とする。 ※国語と外国語は200点を100点に換算する。 なお、同一教科の2科目でも有効とする。「理科」の「基 礎」を付した科目については2科目で1選択とする。	-
	環境ツーリズム 学部 37名				
	企業情報学部 37名				
公立大学中期	社会福祉学部 25名	2024年 1/22(月) ～ 2/2(金)	3/8(金)	大学入学共通テスト4科目と個別学力試験2科 目の合計点計6科目400点満点に調査書10点 満点を加え、合計410点満点で判定 ●大学入学共通テスト 受験した科目の中から上位4科目(50点×4=200点)。 なお、同一教科の2科目でも有効とする。「理科」の「基 礎」を付した科目については2科目で1選択とする。 ※国語と外国語は200点を50点に、他の科目は100 点を50点に換算する。 ●個別学力試験 ・「国語(国語総合)」必須 ・「英語(コミュニケーション英語I・II)」、「 数学(I・A)」の2科目から1科目を選択 計2科目各100点 計200点	本学 長岡 東京 福島 名古屋 富山
	環境ツーリズム 学部 20名				
	企業情報学部 20名				

※大学入学共通テスト実施日：2024年1月13日(土)・14日(日)
※詳細については、学生募集要項でご確認ください。

インターネット出願のご案内

すべての入試区分においてインターネット出願を
行います。

・パソコン ・スマートフォン ・タブレットから出願できます!



◆インターネット出願の特徴

📄 願書取り寄せ不要

インターネット出願は願書の取り寄せが不要です。出願はホームページ
のインターネット出願ページから行ってください。学生募集要項は長野
大学ホームページから直接ダウンロードできます。

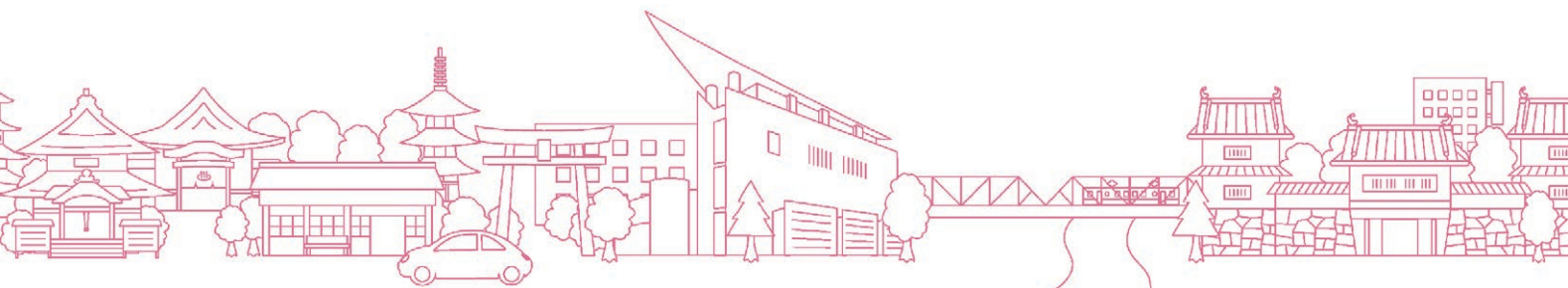
🕒 24時間出願可能

インターネット出願中は24時間受け付けています。出願期間中はいつ
でもどこからでも出願可能です。入学検定料は、コンビニエンスストア
・クレジットカード・銀行ATMでのお支払いが可能です。

📖 出願時のミス防止

インターネット出願は画面表示に従って必要事項を入力するだけです。
もし記載ミスがあっても自動で入力内容がチェックされますので、記入
漏れの心配がありません。

※インターネット出願完了後、志願票を印刷して必要書類とともに提出し
てください。すべての手続きがインターネット上で済むわけではありません。
※ご注意ください。



Fits You! NAGADAI

長野大学は「あなたに」フィットする大学です。
めざす目標、深めたい学び、大切な出会いなど、「あなた」と、
あなたの望む「未来」を引き合わせます。一人ひとりが創造力
となって、自分らしく未来を生きていく。そのきっかけが長野
大学であってほしい願いを込めたキャッチコピーです。