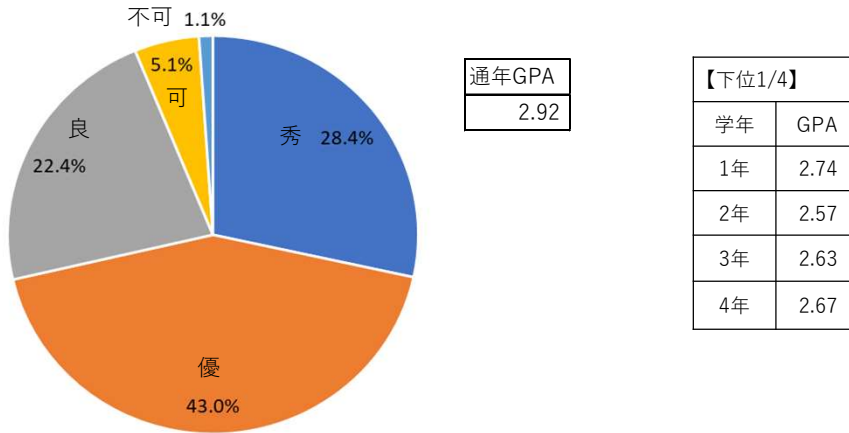
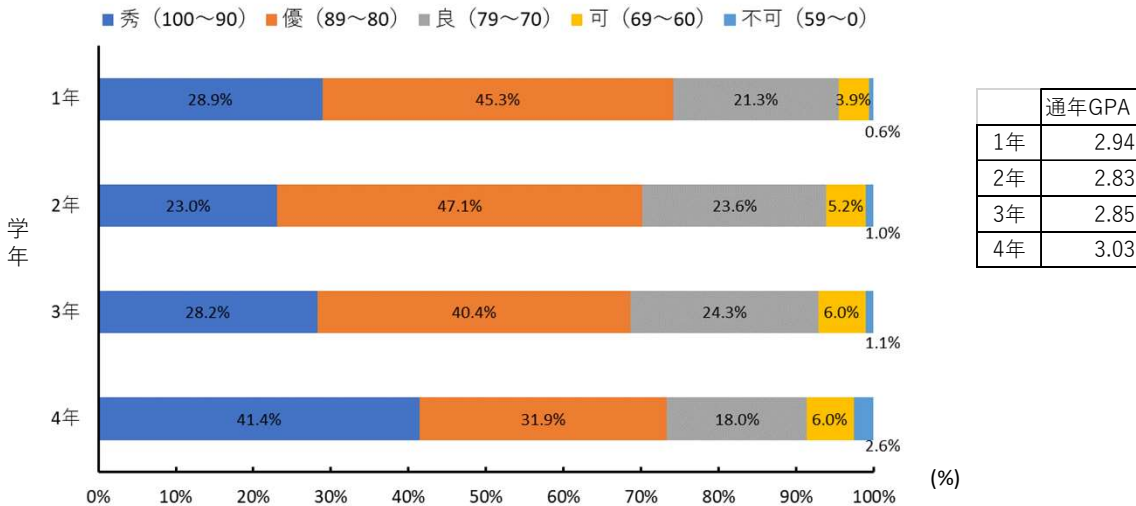


GPA	全学年		1年		2年		3年		4年	
	人数	割合 (%)	人数	割合 (%)	人数	割合 (%)	人数	割合 (%)	人数	割合 (%)
0.00~0.25	4	0.6%	1	0.6%	0	0.0%	2	1.3%	1	0.6%
0.26~0.50	1	0.2%	0	0.0%	0	0.0%	0	0.0%	1	0.6%
0.51~0.75	0	0.0%	0	0.0%	0	0.0%	0	0.0%	0	0.0%
0.76~1.00	3	0.5%	0	0.0%	0	0.0%	0	0.0%	3	1.8%
1.01~1.25	2	0.3%	0	0.0%	0	0.0%	1	0.7%	1	0.6%
1.26~1.50	7	1.1%	0	0.0%	1	0.7%	3	2.0%	3	1.8%
1.51~1.75	5	0.8%	0	0.0%	2	1.4%	0	0.0%	3	1.8%
1.76~2.00	22	3.5%	3	1.9%	6	4.1%	7	4.6%	6	3.6%
2.01~2.25	29	4.6%	5	3.1%	8	5.5%	9	5.9%	7	4.1%
2.24~2.50	39	6.2%	14	8.8%	13	8.9%	6	3.9%	6	3.6%
2.51~2.75	87	13.9%	18	11.3%	27	18.5%	25	16.3%	17	10.1%
2.76~3.00	139	22.1%	45	28.1%	37	25.3%	31	20.3%	26	15.4%
3.01~3.25	117	18.6%	34	21.3%	25	17.1%	38	24.8%	20	11.8%
3.26~3.50	104	16.6%	32	20.0%	22	15.1%	20	13.1%	30	17.8%
3.51~3.75	50	8.0%	8	5.0%	5	3.4%	9	5.9%	28	16.6%
3.76~4.00	19	3.0%	0	0.0%	0	0.0%	2	1.3%	17	10.1%
合計	628	100.0%	160	100.0%	146	100.0%	153	100.0%	169	100.0%

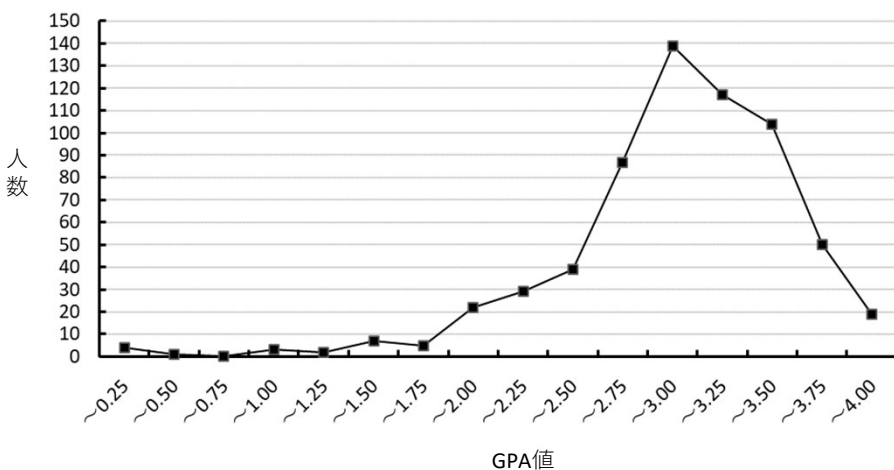
2021年度 GPの成績評価の分布



2021年度 GPの成績評価の分布 (学年ごと)



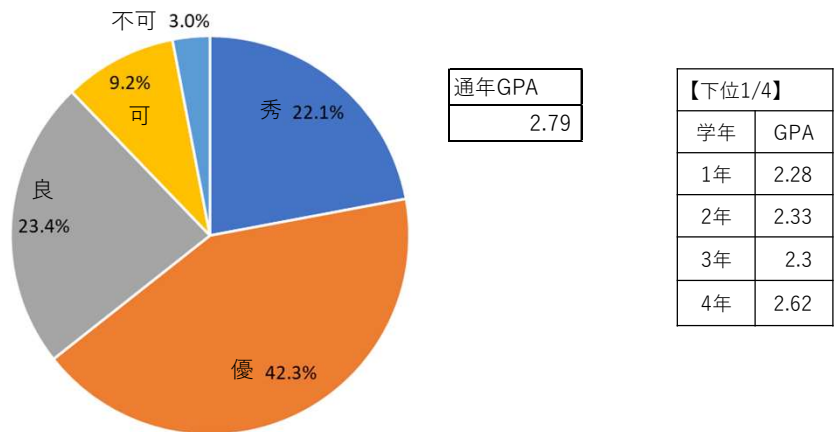
2021年度 GPA値の分布



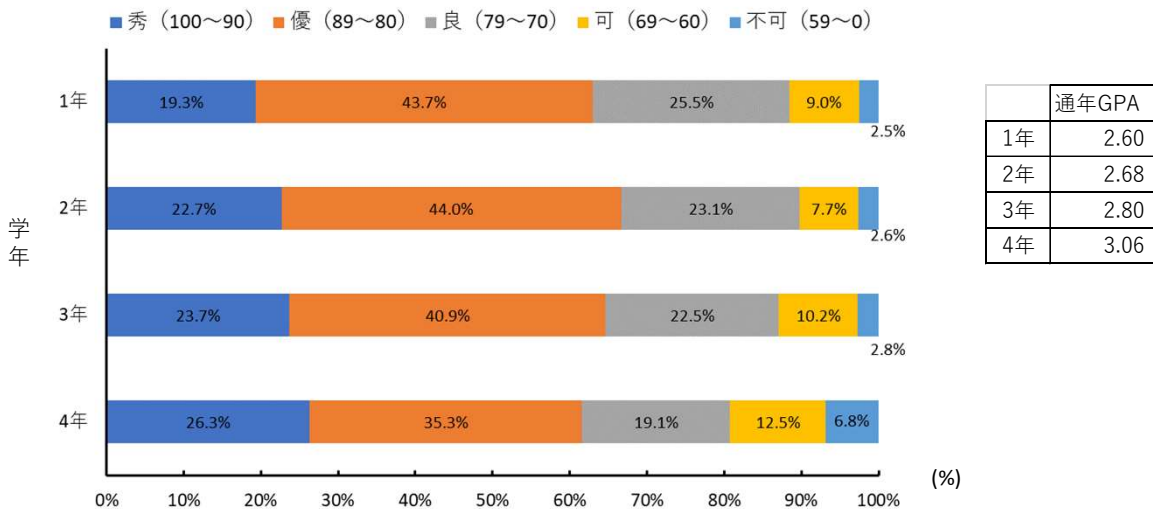
<環境ツーリズム学部>

GPA	全学年		1年		2年		3年		4年	
	人数	割合 (%)	人数	割合 (%)	人数	割合 (%)	人数	割合 (%)	人数	割合 (%)
0.00~0.25	7	1.8%	2	2.0%	2	2.2%	0	0.0%	3	2.7%
0.26~0.50	0	0.0%	0	0.0%	0	0.0%	0	0.0%	0	0.0%
0.51~0.75	0	0.0%	0	0.0%	0	0.0%	0	0.0%	0	0.0%
0.76~1.00	2	0.5%	0	0.0%	0	0.0%	1	1.0%	1	0.9%
1.01~1.25	3	0.8%	1	1.0%	0	0.0%	2	2.1%	0	0.0%
1.26~1.50	9	2.3%	4	4.0%	1	1.1%	1	1.0%	3	2.7%
1.51~1.75	14	3.5%	2	2.0%	5	5.4%	3	3.1%	4	3.6%
1.76~2.00	18	4.5%	5	5.1%	4	4.3%	5	5.2%	4	3.6%
2.01~2.25	29	7.3%	10	10.1%	8	8.6%	8	8.3%	3	2.7%
2.24~2.50	42	10.5%	13	13.1%	13	14.0%	9	9.4%	7	6.3%
2.51~2.75	41	10.3%	12	12.1%	11	11.8%	13	13.5%	5	4.5%
2.76~3.00	84	21.1%	24	24.2%	17	18.3%	13	13.5%	30	27.0%
3.01~3.25	56	14.0%	20	20.2%	18	19.4%	14	14.6%	4	3.6%
3.26~3.50	38	9.5%	6	6.1%	9	9.7%	17	17.7%	6	5.4%
3.51~3.75	21	5.3%	0	0.0%	5	5.4%	9	9.4%	7	6.3%
3.76~4.00	35	8.8%	0	0.0%	0	0.0%	1	1.0%	34	30.6%
合計	399	100.0%	99	100.0%	93	100.0%	96	100.0%	111	100.0%

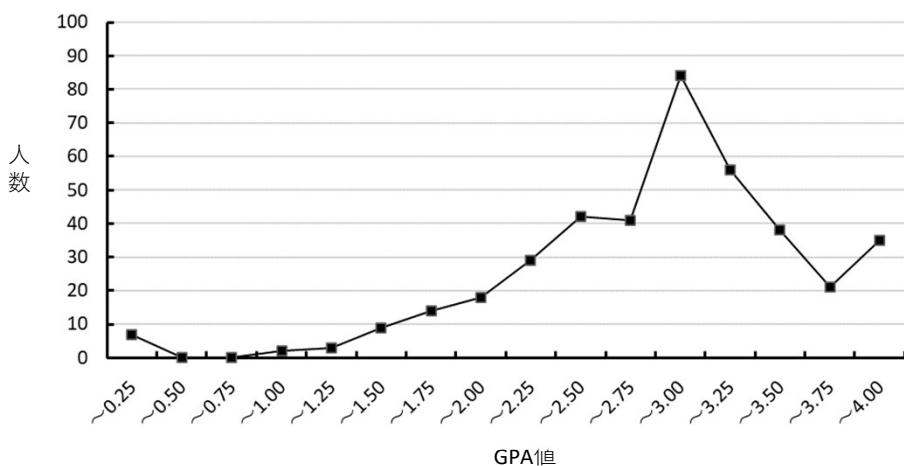
2021年度 GPの成績評価の分布



2021年度 GPの成績評価の分布 (学年ごと)

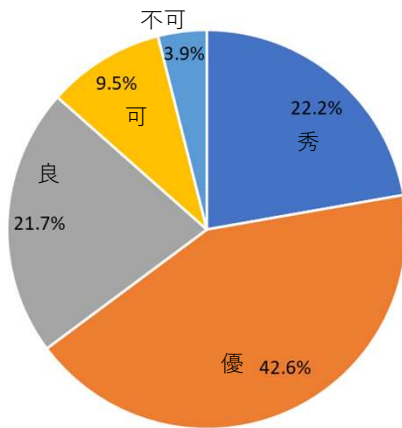


2021年度 GPA値の分布



GPA	全学年		1年		2年		3年		4年	
	人数	割合 (%)	人数	割合 (%)	人数	割合 (%)	人数	割合 (%)	人数	割合 (%)
0.00~0.25	3	0.8%	0	0.0%	0	0.0%	0	0.0%	3	2.8%
0.26~0.50	0	0.0%	0	0.0%	0	0.0%	0	0.0%	0	0.0%
0.51~0.75	1	0.3%	0	0.0%	0	0.0%	0	0.0%	1	0.9%
0.76~1.00	2	0.5%	0	0.0%	0	0.0%	2	2.2%	0	0.0%
1.01~1.25	1	0.3%	0	0.0%	0	0.0%	0	0.0%	1	0.9%
1.26~1.50	7	1.8%	1	1.1%	1	1.1%	2	2.2%	3	2.8%
1.51~1.75	13	3.4%	3	3.2%	3	3.3%	4	4.3%	3	2.8%
1.76~2.00	24	6.2%	7	7.4%	2	2.2%	9	9.7%	6	5.5%
2.01~2.25	31	8.0%	16	17.0%	5	5.4%	8	8.6%	2	1.8%
2.24~2.50	42	10.8%	12	12.8%	13	14.1%	11	11.8%	6	5.5%
2.51~2.75	37	9.5%	15	16.0%	11	12.0%	8	8.6%	3	2.8%
2.76~3.00	75	19.3%	23	24.5%	16	17.4%	17	18.3%	19	17.4%
3.01~3.25	47	12.1%	11	11.7%	18	19.6%	12	12.9%	6	5.5%
3.26~3.50	30	7.7%	5	5.3%	15	16.3%	8	8.6%	2	1.8%
3.51~3.75	23	5.9%	1	1.1%	7	7.6%	9	9.7%	6	5.5%
3.76~4.00	52	13.4%	0	0.0%	1	1.1%	3	3.2%	48	44.0%
合計	388	100.0%	94	100.0%	92	100.0%	93	100.0%	109	100.0%

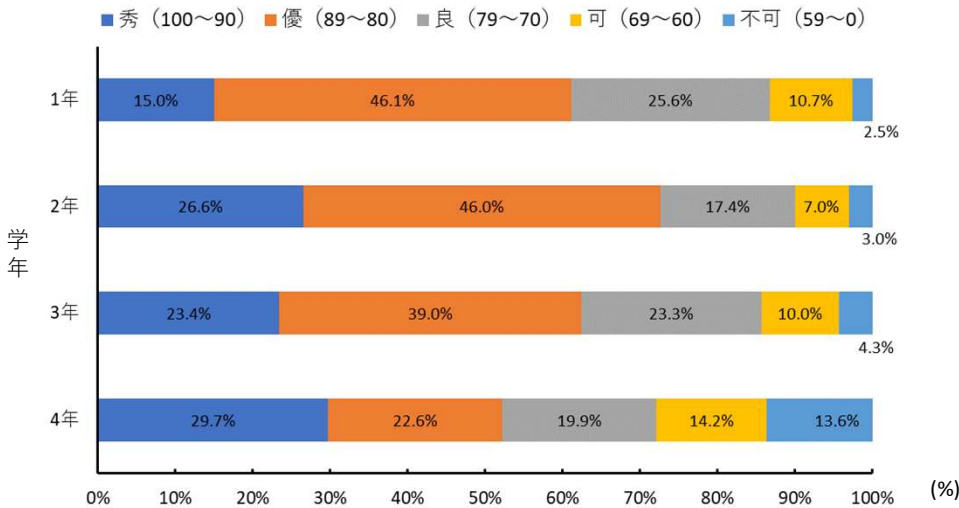
2021年度 GPの成績評価の分布



通年GPA
2.84

【下位1/4】	
学年	GPA
1年	2.22
2年	2.48
3年	2.2
4年	2.62

2021年度 GPの成績評価の分布 (学年ごと)



	通年GPA
1年	2.59
2年	2.87
3年	2.70
4年	3.16

2021年度 GPA値の分布

